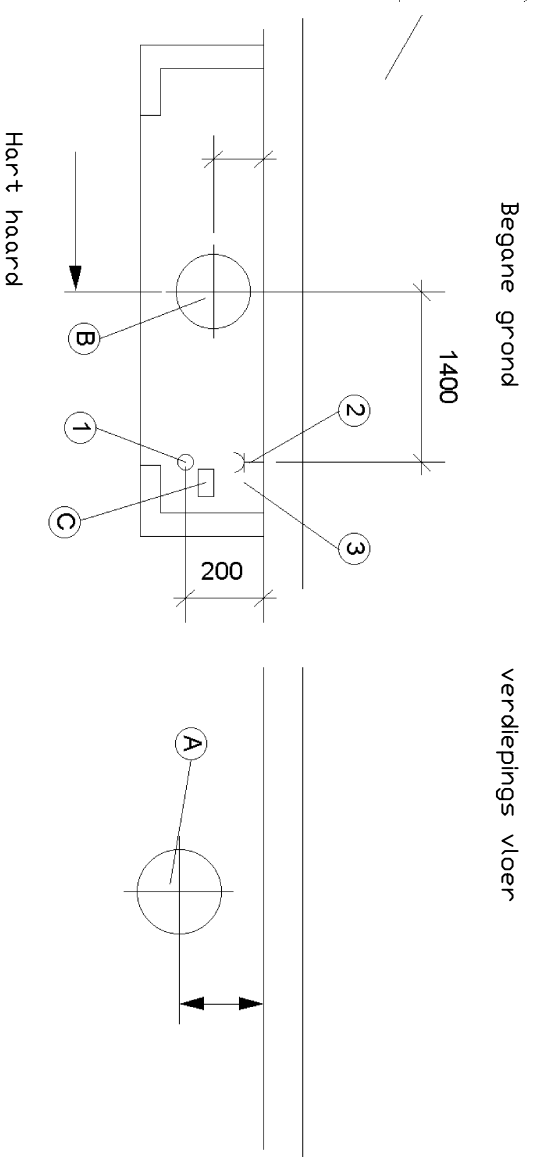


- A: Sparing voor rookkanaal (Afm. in overleg met Boley bv) (Ø200mm)
- B: Sparing voor beluchting (Naderhand door Boley bv te plaatsen) (Ø200mm)
- C: Elektrokast (Naderhand door boley bv te plaatsen)
- D: Ventilator (afgedopt 80mm boven vloer, Diameter vlgs installateur)
- 1: Gasleiding (Randaarde, enkelvoudig, zo laag mogelijk op de muur monteren) (1 meter overlengte)
- 2: Wandcontactdoos (3-polig tlv rookgasventilator)
- 3: Bedrading in buis, 7x1,5mm²
- 4: veiligheids schakelaar



Hart t haard

Lees alle instructies goed door, raadpleeg in geval van twijfel de leverancier

Algemene Richtlijnen

- Alle gas en elektrischeleidingen mogen niet in het zicht zitten (verwerken in de vloer, plafond of wand)
- Alle bedrading moet minimaal 1 meter overlengte hebben
- Het nominale vermogen van Boley gasvuren is type afhankelijk en bedraagt maximaal 20KW
- alle mechanisch geventileerde haarden dienen een veiligheids schakelaar te hebben op het dak / schoorsteen (punt 4)

Wand-Lijn	Naam	Tekno:
Mech. ventilatie	REF	IT21m
2600	Orderno	
	datum	

